

CENTURY 21.
Grenada Grenadines

Renee La Touche
Rental Associate

Büro: (473) 440-5227
renee@c21grenada.com
https://c21grenada.com

CENTURY 21 Grenada Grenadines Real Estate, Excel Plaza, St.George, Grenada West Indies

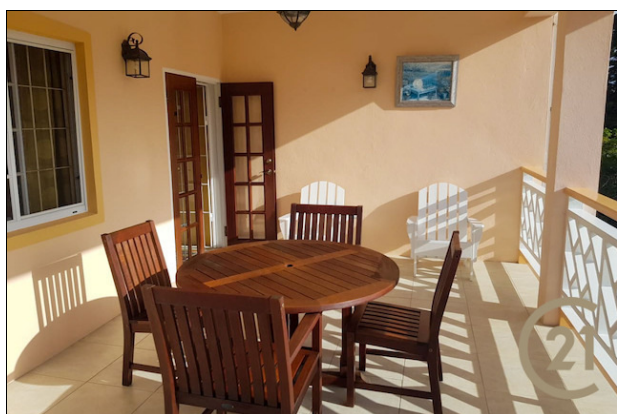
Point Drive Apartment - 3BD

Lance aux Epines (St.George) 📍 Grenada

MLS# 1151271

Apartments

3,000



Kreis / Bereich: Lance aux Epines (St.George)

Region / Land: Grenada

Prop.Type: Apartments

Prop.View: Blick auf das Grundstück

Betten: 3

Bad: 3½

Wohnraum: 2,200 Quadratische Füße

Art des Gebäudes: schaltet

Baujahr: Estimated

Mietzeit: Langzeit Vermietung

Landfläche: 9,630 Quadratische Füße

Merkmale und Annehmlichkeiten

Zustand der Immobilie

brandneue
gepflegt

Ausrüstung

Gas-Ofen
Kühlschrank
Mikrowelle

Möbliert

Voll möbliert

Parkplatz-art

Auffahrt für Auto
parkplatz außerhalb
schaltet
Beton

Autoabstellplatz

2 Zugeordneter Spot

Lagerung

ausreichende Lagerung

Sicherheit

Sicherheits-Tor
Einbrecher Fenstergitter
Videokameras

Klima Anlage

Klimaanlage
Fans
Screens

Wäsche

Waschmaschine / Trockner
Waschraum

Zugang zum Strand

in der Nähe vom Strand

Garten

Angelegt
Land / Gebiet mit Hecken
gesäumt

Terrasse Deck Veranda

Terrasse
privaten Balkon

In der Nohe von

Schule
 einkaufen
 Golfplatz
 Fitnesscenter
 Kirche
 Grüne Parkanlage
 Universität
 kommerzielle Aktivitäten
 Freizeitaktivitäten
 Flughafen
 Restaurants
 Yachthafen

Unterscheidungs Merkmale

Reinigungsservice
 großer Schrank
 Doppel-Schrank
 Schrank
 Offenes Konzept

Lage Eigenschaften

auf Buslinie
 ruhige Umgebung
 Privatstraße

Gebäudefundament

Betonblock

elektrischen System

Schalttafel

Küche

Schränke - Holz

Kessel

Solar-Heizung

Fernsehen

Fernsehen

Energie

Strom
 Sonnenenergie

Dienstleistungen

Zisterne
 Wasserzähler
 mit Wasserzähler

Schätzung

pvc

Kanalisation

Septischer Tank

Badezimmer

offenes Badezimmer
 Duschkabine
 Doppelwaschbecken
 Waschbecken

Front Access Road

Privat

Zimmer

Wohnzimmer
 Wohnzimmer
 Esszimmer
 Schlafzimmer
 Waschraum
 Bad
 Veranda

Gebäude - Bau

Betonsteine

Böden

keramische Fliesen

Topographie

geneigt

Feldcharakteristik

Nordosten

Keller

teilunterkellert

Bemerkungen

Verfügbar ab Januar 2024. SGU bevorzugte Unterkunft, am SGU-Busliniennetz in einem der begehrtesten Viertel Grenadas, Lance Aux Epines, gelegen. Ideal für Studenten der Universität oder berufstätige Personen. Fußläufig erreichbar zum Prickly Bay Marina und dem Strand von Lance Aux Epines. Die Immobilie ist mit Sicherheitskameras, Feuerlöschern, Rauchmeldern und Fenstergittern ausgestattet.