

CENTURY 21.
Grenada Grenadines

Renee La Touche
Rental Associate

Büro: (473) 440-5227
renee@c21grenada.com
https://c21grenada.com

CENTURY 21 Grenada Grenadines Real Estate, Excel Plaza, St.George, Grenada West Indies

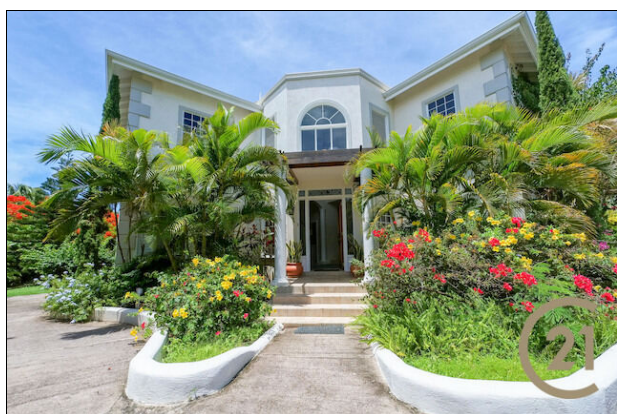
Elegant Villa

Lance aux Epines (St.George) 📍 Grenada

MLS# 1151740

Häuser

5,000



Kreis / Bereich: Lance aux Epines (St.George)

Region / Land: Grenada

Prop.Type: Häuser

Prop.View: Blick auf das Grundstück

Betten: 3

Bad: 3½

Wohnraum: 4,500 Quadratische FüÙe

Art des Gebäudes: freistehend

Baujahr: Estimated

Mietzeit: Langzeit Vermietung

Landfläche: 21,780 Quadratische FüÙe

Merkmale und Annehmlichkeiten

Zustand der Immobilie

brandneue

Outdoor-Funktionen

Garten
Blumengarten

Ausrüstung

Spülmaschine
Mikrowelle
Herd
Kühlschrank + Wasser / Eis-Spender

Möbliert

Voll möbliert

Parkplatz-art

parkplatz innerhalb

Lagerung

gute Lagerung

Klima Anlage

Gemeinsamer Anlage

Wäsche

Die Scheibe nur in Einheit

Zugang zum Strand

in der Nähe vom Strand

Terrasse Deck Veranda

Terrasse

In der Nohe von

Schule
Zentrum
Fitnesscenter
Kirche
Grüne Parkanlage
Universität
Autobahn
Flughafen
Restaurants
Yachthafen

Pool

auf dem Boden

Fernsehen

Fernsehen
Kabel

Zimmer

Küche
Spülküche
Schlafzimmer
großes Schlafzimmer
Bad
En-Suite Bad
Büro im Haus
Wohn / Esszimmer

Unterscheidungs Merkmale

Luxus
Schrank
Offenes Konzept

Außenwände

Beton

Lage Eigenschaften

ruhige Umgebung

Topographie

Apartment

Fensterstil

Doppelhänge Stil

Energie

Sonnenenergie

Dienstleistungen

lokal Lieferung

Fahrbahn

gepflastert

Gebäude - Bau

Stahl und Beton

Böden

keramische Fliesen

Badezimmer

offenes Badezimmer

Bemerkungen

Modern gestaltetes zeitgenössisches Haus mit hohen Kathedralendecken, geräumiger Küche, Designer-Möbeln, Foyer, großer Terrasse und gepflegtem Garten in Lance Aux Epines. Es ist zu Fuß erreichbar vom Prickly Bay Marina und dem Lance aux Epines Strand. 10 Minuten Fahrt zum Flughafen.