

**CENTURY 21.**  
Grenada Grenadines

**Renee La Touche**  
Rental Associate

Bureau: (473) 440-5227  
renee@c21grenada.com  
https://c21grenada.com

CENTURY 21 Grenada Grenadines Real Estate, Excel Plaza, St.George, Grenade West Indies

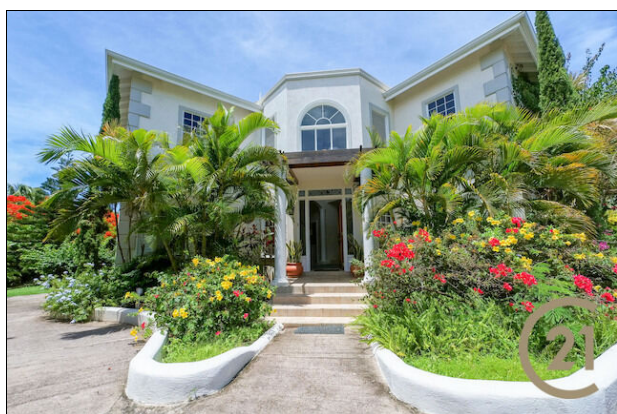
## Elegant Villa

Lance aux Epines (St.George) 📍 Grenade

**MLS# 1151740**

Maisons/Villas

**5,000**



**Quartiers:** Lance aux Epines (St.George)

**Pays:** Grenade

**Types Prop.:** Maisons/Villas

**Vues Prop.:** Vue sur les terres

**CAC:** 3

**SDB:** 3½

**Surface:** 4,500 pi²

**Type de bâtiment:** Isolé

**Année de construction:** Estimated

**Durée de location:** Location - long terme

**Terrain:** 21,780 pi²

**Class:** Résidentiel

### Caractéristiques et Équipements

#### Condition

Tout neuf

#### Caractéristique de l'extérieur

Paysager  
Jardin de fleurs

#### Appareils électroménagers

Lave-vaisselle  
Micro-onde  
Cuisinière  
Réfrigérateur + distributeur eau/glacé

#### Meublé

Meublé

#### Type -Stationnement

Parking intérieur

#### Entreposage

Bon storage

#### Air climatisé

Climatisation niveau split

#### Buanderie

#### Accès à la plage

Près de la plage

**Patio -Terrasse -Balcon**

Patio

**Proximite**

cole(s)  
Ville  
Centre de conditionnement  
physique  
Église  
Parc-espace vert  
Université  
Autoroute/Voie rapide  
Aéroport  
Restaurants  
Marina

**Piscine**

Hors-terre

**Télévision**

Télévision  
Cable

**Pièces**

Cuisine  
Chambre d'utilité  
Chambre à coucher  
Chambre à coucher  
principale  
Salle de bain  
Salle de bain attenante  
Bureau à domicile  
Salon / Salle

**Particularités**

Luxeux  
Garde-robe de plein-pied  
aire ouverte

**Revêtements**

Béton

**Caractéristiques de la location**

Quartier calme

**Topographie**

Plat

**Énergie pour le chauffage**

Énergie solaire

**Approvisionnement en eau**

Fourni par la ville

**Bâtiment -Charpente**

Acier et béton

**Planchers**

Céramique

**Sale de bain**

Attenante à la chambre  
principale

**Style de fenêtre**

Guillotine

**Commentaires**

Maison contemporaine de conception moderne avec de hauts plafonds cathédrale, une cuisine spacieuse, un mobilier design, un hall d'entrée, un grand patio et un jardin bien entretenu à Lance Aux Epines. Elle est accessible à pied de la Marina de Prickly Bay et de la plage de Lance aux Epines. À 10 minutes en voiture de l'aéroport.