

CENTURY 21.
Grenada Grenadines

Renee La Touche
Rental Associate

Kantoor: (473) 440-5227
renee@c21grenada.com
https://c21grenada.com

CENTURY 21 Grenada Grenadines Real Estate, Excel Plaza, St.George, Grenada West Indies

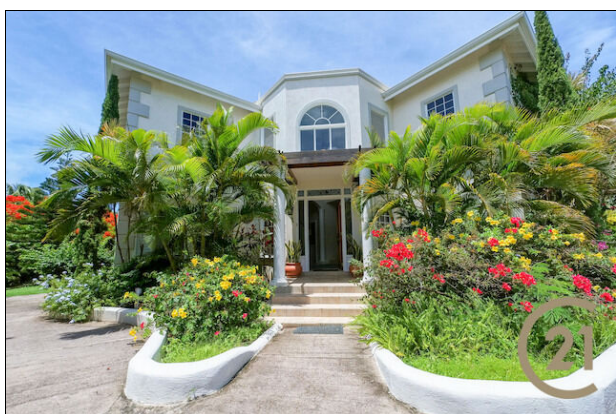
Elegant Villa

Lance aux Epines (St.George) 📍 Grenada

MLS# 1151740

Huizen

5,000



Plaats: Lance aux Epines (St.George)

Landen: Grenada

Woning: Huizen

Uitzicht: Zicht op het land

Slaapkamers: 3

Badkamers: 3½

Woonoppervlakte: 4,500 Vierkante Voeten

Type woning: Vrijstaand

Bouwjaar: Estimated

Huurtermijn: Huurperiode > 1 jaar

Perceeloppervlakte: 21,780 Vierkante Voeten

Functies en Infrastructuur

Conditie van het object

Splinternieuw

Gemeubileerd

Geheel gemeubileerd

Airconditioning

Gedeelde niveaus
airconditioning

Patio-Dek-Porch

Patio

Buiten kenmerken

Aangelegde tuin
Bloemen tuin

Parkeren - soort

Binnen parkeren

Was

Dichtbij

Scholen
Centrum
Fitness centrum
Kerk(en)
Park-groen gebied
Universiteit
Snelweg
Vliegveld
Restaurants
Marina

Keukenapparatuur

Vaatwasmachine
Magnetron
Fornuis
Koelkast + Water/ijs verdeler

Opslag

Goede opslag

Toegang tot strand

Dichtbij het strand

Zwembad

Opbouw zwembad

Televisie

Televisie
Kabel

Kamers

Keuken
Bijkeuken
Slaapkamer
Hoofdslaapkamer
Badkamer
En-Suite Bath
Kantoor aan huis
Woon / Eetkamer

Opvallende kenmerken

Luxe
Inloopkast
Open Concept

Buitenwanden

Beton

Locatie eigenschappen

Rustige omgeving

Topografie

Plat

Venster stijl

Dubbele ophang stijl

Energie bron

Zonne-energie

Water toevoer

Plaatselijk geleverd

Oprijlaan

Bestraat

Gebouw - Constructie

staal & beton

Vloeren

Keramische tegels

Badkamer

Badkamer en suite

Toelichting

Moderne ontworpen eigentijdse woning met hoge kathedraalplafonds, ruime keuken, designmeubilair, foyer, groot terras en keurig onderhouden tuin in Lance Aux Epines. Het is op loopafstand van de Prickly Bay Marina en het strand van Lance aux Epines. 10 minuten rijden naar de luchthaven.