



Mauricio Mutul

Manager/Senior Verkoopagent

Kantoor: (849) 710-2100
mauricio@c21puntacana.com
<https://c21puntacana.com>

CENTURY 21 Luxury, Centro Profesional No. 406, Boulevard 1ero de Noviembre, Punta Cana, Dominicaanse Republiek 23000

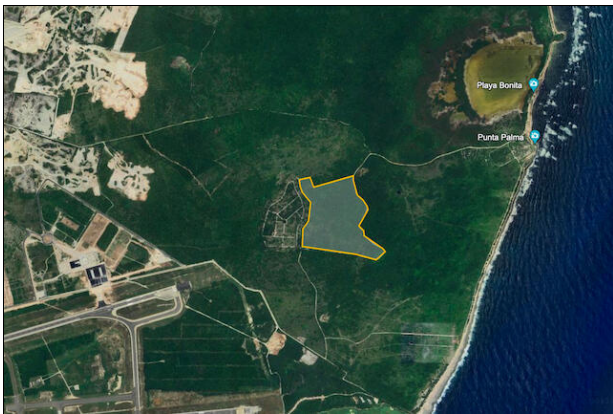
Large Development Land

Punta Cana (La Altagracia) 📍 Dominicaanse Republiek

MLS# 1152756

Terrein

15,579,321



Plaats: Punta Cana (La Altagracia)

Landen: Dominicaanse Republiek

Beschikbaarheid: bij overdracht

Woning: Terrein

Uitzicht: Zicht op de tuin

Status: Nieuw Onroerend goed

Perceeloppervlakte: 311,586.43 m²

Functies en Infrastructuur

Buiten kenmerken

Binnenland

Toelichting

Dit uitgestrekte residentiële grondstuk biedt een zeldzame mogelijkheid om je droomlandgoed te creëren. Met een oppervlakte van ongeveer 77 hectare is het terrein een doek dat wacht op jouw visie om te ontvouwen.

Of je nu streeft naar het creëren van een privé-vakantieoord, een omheinde gemeenschap voor huisvesting, of een privé toevluchtsoord weg van de drukte van het stadsleven, deze uitgestrekte residentiële grond biedt een zeldzame en buitengewone mogelijkheid. Dompel jezelf onder in de mogelijkheden om je eigen ontwikkeling te creëren in Punta Cana.

Routebeschrijving

Vanaf de luchthaven van Punta Cana, volg de weg richting Santo Domingo en neem op de eerste rotonde de eerste afslag naar Blvd. Turistico del Este. Bij de volgende kruising sla rechtsaf naar de Airport Services road.

Blijf deze weg volgen tot je bij een rotonde komt en neem de derde afslag naar rechts en volg de weg tot je bij het onverharde pad komt... blijf ongeveer 1 km op deze weg en sla linksaf, volg deze weg tot de

volgende rotonde en het terrein bevindt zich aan je rechterkant.